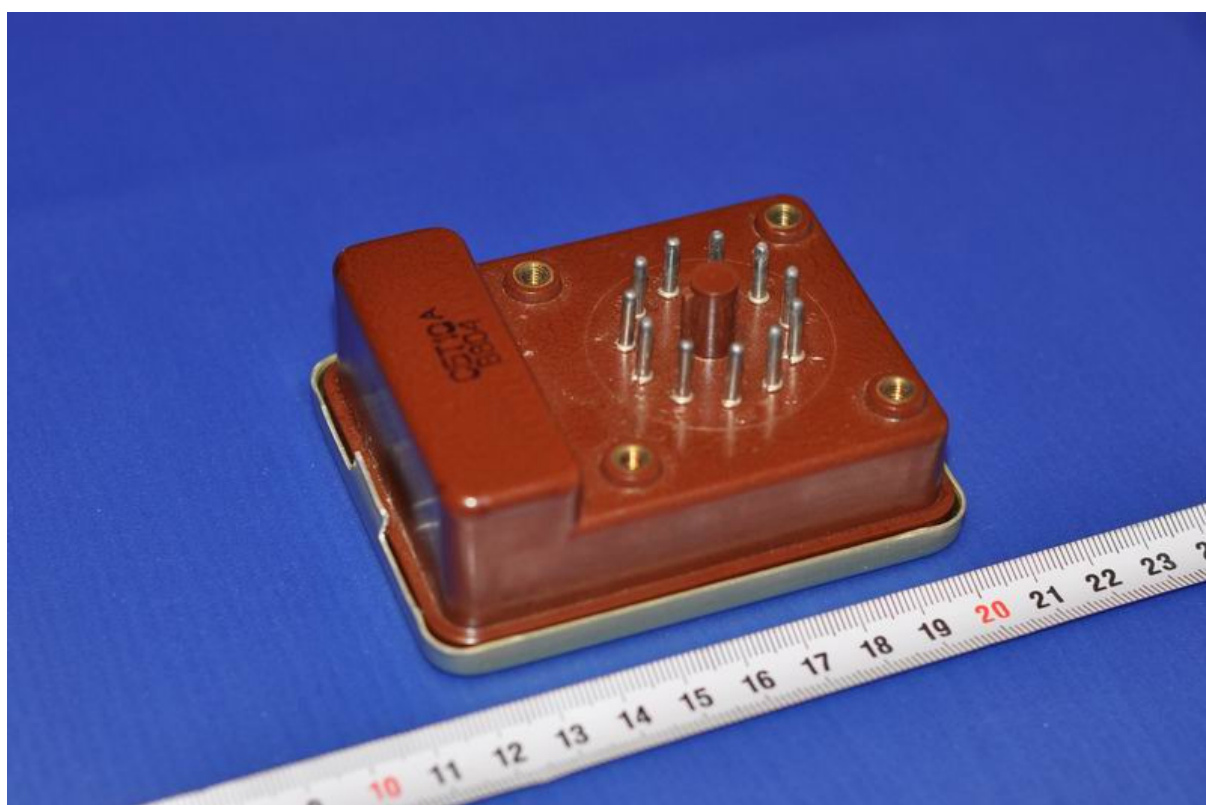
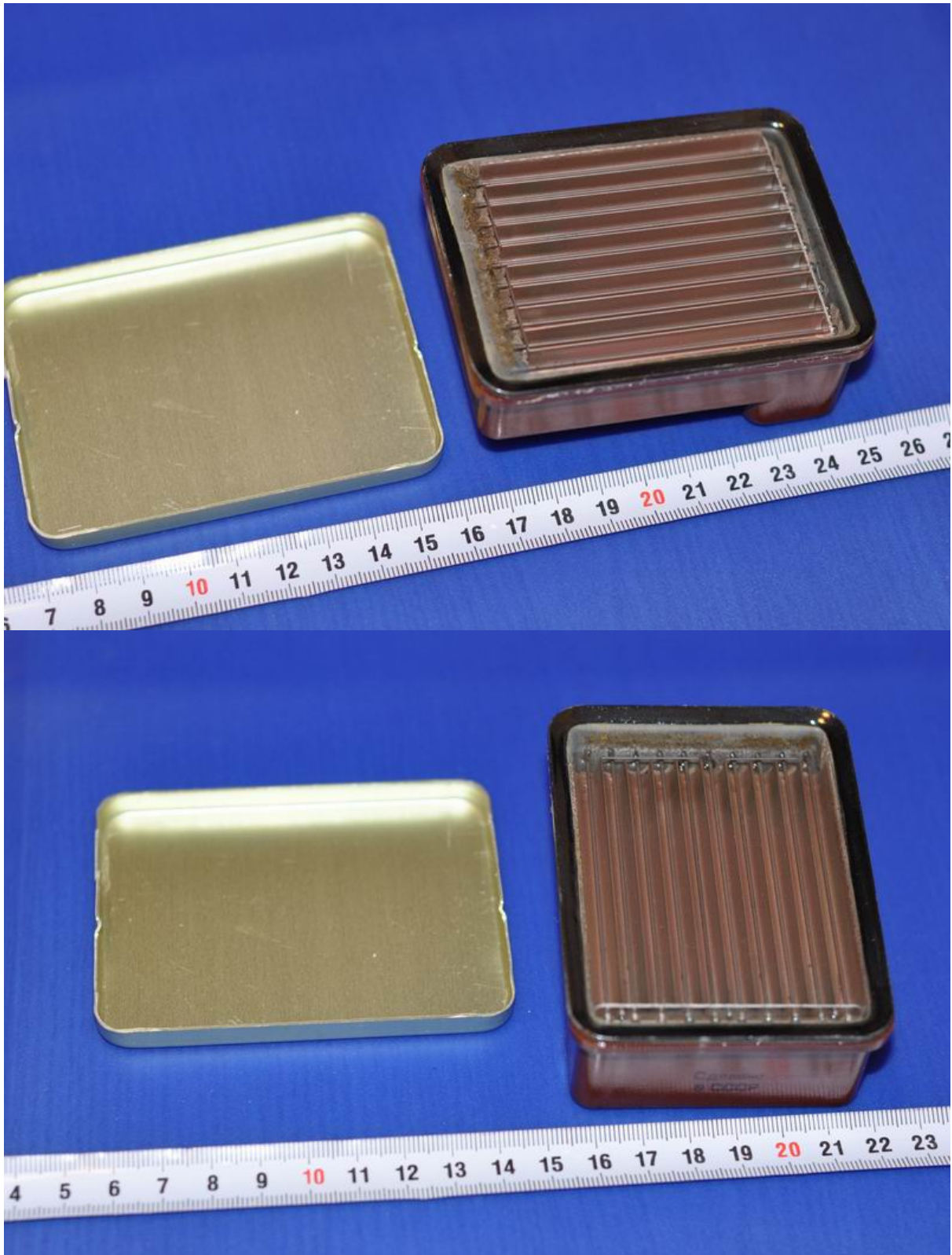


SBT-10A (СБТ-10А)





Details:

The SBT-10A is a Geiger-Muller tube containing 10 separated detectors, and a huge mica window which allows detection of α , β (hard and soft) and γ radiation. The STB-10A tube is designed to be operated in various PROFESSIONAL radiometric devices. It has very HIGH

SENSITIVITY (efficiency of registration) in comparison to other counters.
Excellent readability at only 0.5-1.1uA average per each counter.

GENERAL SPECIFICATIONS:

Voltage of start of counting: 260-320V

Operating Current each section (uA): 0.5-1.1uA

Recommended Operating Voltage: 390

Plateau Length/ Inclination: 80V/0.3%/V

Dead time (U=400V, micro sec): 50

Gamma Sensitivity Cs137 (cps/mR/hr): 240

Own Background (Pulses/s): 0,75

Working range (mkR/s): 0.003 – 20

Dimensions: 88mm, 68mm, 38mm



П А С П О Р Т
 Счетчики СБТ9, СБТ10, СБТ10А, СБТ11, СБТ11А
 соответствует техническим условиям
 ОДН 339.326 ТУ

I. ОСНОВНЫЕ ТЕХНИЧЕСКИЕ ДАННЫЕ И ХАРАКТЕРИСТИКИ

Наименование параметра, единица измерения	Н о р м а		
	СБТ9	СБТ10, СБТ10А	СБТ11, СБТ11А
1. Напряжение начала счета U_{on} , В	260-320	260-320	260-320
2. Протяженность плато счетной характеристики U_p , В, не менее	80	80	80
3. Наклон плато счетной характеристики K_p , % на 1 В, не более	0,125	0,3	0,5
4. Собственный фон η_f , имп/с, не более (при $t = 50^\circ\text{C}$) (при $t = 55^\circ\text{C}$) (при $t = 25^\circ\text{C}$)	- - 0,17	4,17/2,17 -	2,5/0,67 - 0,25
5. Рабочее напряжение U_k , В	380	390	390
6. Диапазон рабочих температур, $^\circ\text{C}$	минус 45 до плюс 55	минус 60 до плюс 55	минус 40 до плюс 50
7. Минимальная наработка, ч/шт	$1 \cdot 10^{10}$	$1 \cdot 10^{10}$	$1 \cdot 10^{10}$
8. Срок сохраняемости, лет, не менее	4	4	4
9. Масса, г, не более	8,5	150	30
10. Габаритные размеры, мм			
диаметр	$10 \pm 0,1$	-	-
длина	73 ± 1	91 max	$55,5 \pm 0,74$
ширина	-	70 max	$29 \pm 0,52$
высота	-	34 ± 1	$23 \begin{matrix} +0,1 \\ -0,5 \end{matrix}$

Драгоценных металлов не содержится

Содержание цветных металлов

Алюминий СБТ10, СБТ10А 5,0 г
СБТ11, СБТ11А 24,3 г в крышке

Латунь СБТ10, СБТ10А 1,4 г во втулке

СВЕДЕИИЯ О ПРИЕМКЕ

Счетчик СБТ 11 соответствует техническим условиям ОД.339.326 ТУ.

Штамп ОТК



2. 0 2 9 0
Штамп представителя
Госетомнадзора

Перепроверка произведена

дата

Штамп ОТК

Счетчики СБТ10, СБТ10А,
СБТ11, СБТ11А

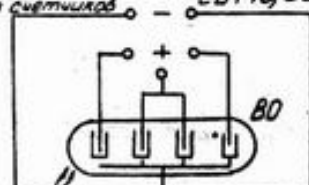
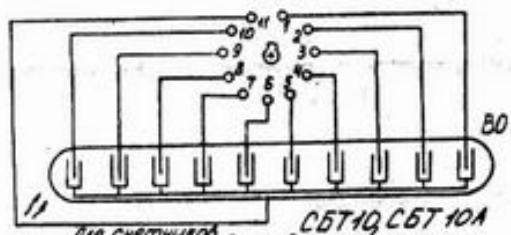


ЭТИКЕТКА

Счетчики СБТ10, СБТ10А, СБТ11, СБТ11А Гейгера-Мюллера бета-частиц предназначены для регистрации бета-излучения энергией от 0,156 МэВ.

Климатическое исполнение УХЛ 3.1.

Схема соединения электродов



Для счетчиков СБТ11, СБТ11А.

ОСНОВНЫЕ ЭЛЕКТРИЧЕСКИЕ И РАДИОМЕТРИЧЕСКИЕ ПАРАМЕТРЫ

Наименование параметра, единица измерения	Норма	
	не менее	не более
Напряжение начала счета, В СБТ10, СБТ10А СБТ11, СБТ11А	260	320
	260	320
	260	320
Протяженность плато счетной характеристики, В СБТ10, СБТ10А СБТ11, СБТ11А	80	-
	80	-
	80	-
Наклон плато счетной характеристики, % на 1 В СБТ10, СБТ10А СБТ11, СБТ11А	-	0,3
	-	0,3
	-	0,5
Наклон вольт-амперной характеристики четырех секций, % на 1 В СБТ11, СБТ11А	-	1,5
	-	1,5
	-	1,5
Ток четырех секций, мА СБТ11, СБТ11А	4	10
	4	10
Ток одной секции, мА СБТ11, СБТ11А	0,3	1,5
	0,3	1,5

Наименование параметра, единица измерения	Норма	
	не менее	не более
Собственный фон, имп/с СБТ (T=55 °C ± 3 °C) СБТ10А (T=55 °C ± 3 °C) СБТ11, СБТ11А (T=25 °C ± 10 °C) СБТ11 (T=50 °C ± 3 °C) СБТ11А (T=50 °C ± 3 °C)		4,17
		2,17
		0,25
		2,5
		0,67
Чувствительность, имп/мР от ¹³⁷ Cs СБТ10, СБТ10А (при P=4 мР/с) СБТ11, СБТ11А (при P=10 мР/с)	322,5	402,3
	41,5	54,5
	41,5	54,5
Амплитуда импульсов, В СБТ10, СБТ10А СБТ11, СБТ11А	5	-
	10	-
	10	-
Сопротивление изоляции цоколя, Ом СБТ10, СБТ10А СБТ11, СБТ11А	10 ¹⁰	
	10 ¹⁰	
	10 ⁹	
Эффективность регистрации бета-излучения, % СБТ10, СБТ10А СБТ11, СБТ11А	35	
	35	
	30	

Драгоценных металлов не содержится.